

Boletín N° 1, Enero de 2017

# PRISMA

Boletín del Centro de Humedales Río Cruces

Chuncho (*Glaucidium nanum*). Fotografía: Eduardo Saldías



Centro de  
Humedales  
Río Cruces



Chuncho (*Glaucidium nanum*)

“Ave rapaz de pequeño tamaño. Se alimenta de aves, insectos, mamíferos y reptiles. Las aves rapaces nos ayudan a controlar las poblaciones de otras especies evitando la generación de plagas”.

Fotografías: Eduardo Saldías



Ignacio Rodríguez-Jorquera  
Director Ejecutivo  
Centro de Humedales Río Cruces

## ¡Bienvenidos a la primera edición del Boletín Prisma!

*Junto con saludarles, agradecemos su interés en participar de las diferentes cámaras que conforman las bases del modelo de gestión del Centro de Humedales Río Cruces.*

*El concepto de prisma posee varios significados generalmente relacionados con la luz y la reflexión de ésta. Un prisma es un medio transparente capaz de descomponer la luz blanca en diversos colores. Los prismas también son parte esencial de telescopios, prismáticos o binoculares, herramientas que nos permiten observar lo que se escapa a nuestro poder normal de visión. Es por esto que nos propusimos usar el nombre de prisma para nuestro boletín ya que creemos representa valores que el Centro de Humedales del Río Cruces debe sustentar, como lo son la transparencia, el conocimiento y la diversidad de saberes, así como la búsqueda por descubrir lo que escapa a nuestra mirada cotidiana.*

*Como es sabido por ustedes, nuestro centro es una iniciativa que nace a partir de una instancia inédita en el país; el Consejo Científico Social, creado para precisar las orientaciones y dar cumplimiento a una de las medidas reparatorias en el Humedal del Río Cruces, dictaminado por el Primer Juzgado Civil de Valdivia, en la causa llevada por el Estado de Chile en contra de la empresa Arauco S.A.*

*Por lo anterior y entendiendo la importancia de una efectiva comunicación y vinculación con las tres cámaras de representación, hemos creado este boletín informativo, el que será enviado trimestralmente. En este primer número incluimos una breve reseña de los hitos relevantes en la creación del Centro de Humedales, lo que incluye las principales actividades de la Dirección Ejecutiva durante los primeros 4 meses de nuestra gestión.*

*En los primeros días del 2017, comenzaremos a establecer una comunicación fluida y directa con Uds., informándoles acerca de las acciones para este año incluyendo actividades y proyectos como la primera asamblea ordinaria de las cámaras del 2017, los concursos de investigación y educación ambiental, las sesiones informativas, entre otras. Los invitamos a participar activamente, a visitar nuestra página web [www.centrodehumedalesriocruces.cl](http://www.centrodehumedalesriocruces.cl) y a seguirnos en las redes sociales.*

*Creemos firmemente que el 2017 será un año particularmente interesante para las personas que palpitan con los humedales.*

*Un saludo afectuoso.*



# ¿Qué es la conservación de la Biodiversidad?



La palabra biodiversidad es relativamente nueva, se cree que fue acuñada por primera vez en 1985. La biodiversidad define la variedad de organismos (especies) en nuestro planeta. Interesantemente, tendemos a asociar con la palabra biodiversidad a los vertebrados más carismáticos (generalmente aves y mamíferos), sin embargo, la biodiversidad incluye organismos claves para nuestras vidas como plantas, así como organismos invisibles a nuestros ojos como bacterias y virus.

Por otro lado, la palabra conservación (que actualmente se asocia con la conservación de la biodiversidad) se refiere a la disciplina que intenta proteger y preservar a la biodiversidad.

La disciplina de la conservación se enfoca tanto en los factores biológicos como en los factores sociales que intervienen en los procesos de conservación de las especies y ecosistemas. Pero, ¿por qué es tan importante proteger a las diferentes especies que componen la biodiversidad?

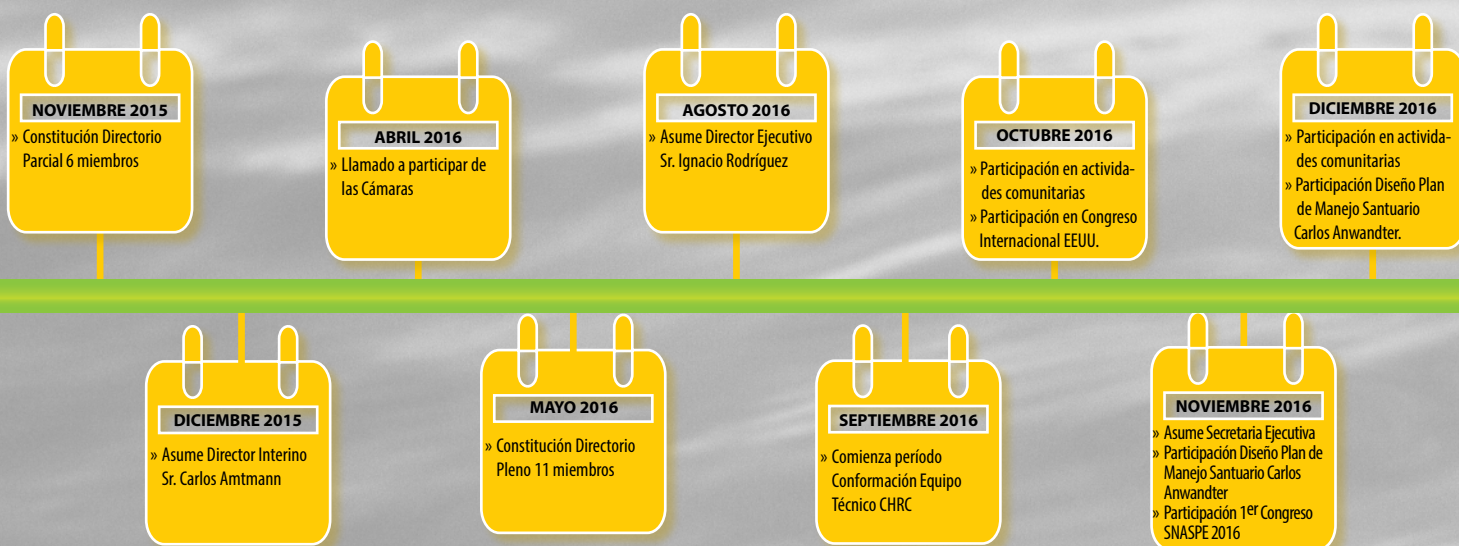
La biodiversidad está íntimamente asociada a la mantención de la estructura y funcionamiento de los ecosistemas. Por ejemplo, algunos organismos aparentemente poco relevantes como los insectos, pueden tener funciones vitales como la polinización.

A su vez, los ecosistemas nos proveen de los denominados bienes y servicios ecosistémicos (agua, alimentos, inspiración cultural y espiritual, medicamentos, entre otros). Así, la conservación de la biodiversidad está íntimamente relacionada con el bienestar humano a través de mantener esta provisión de bienes y servicios.

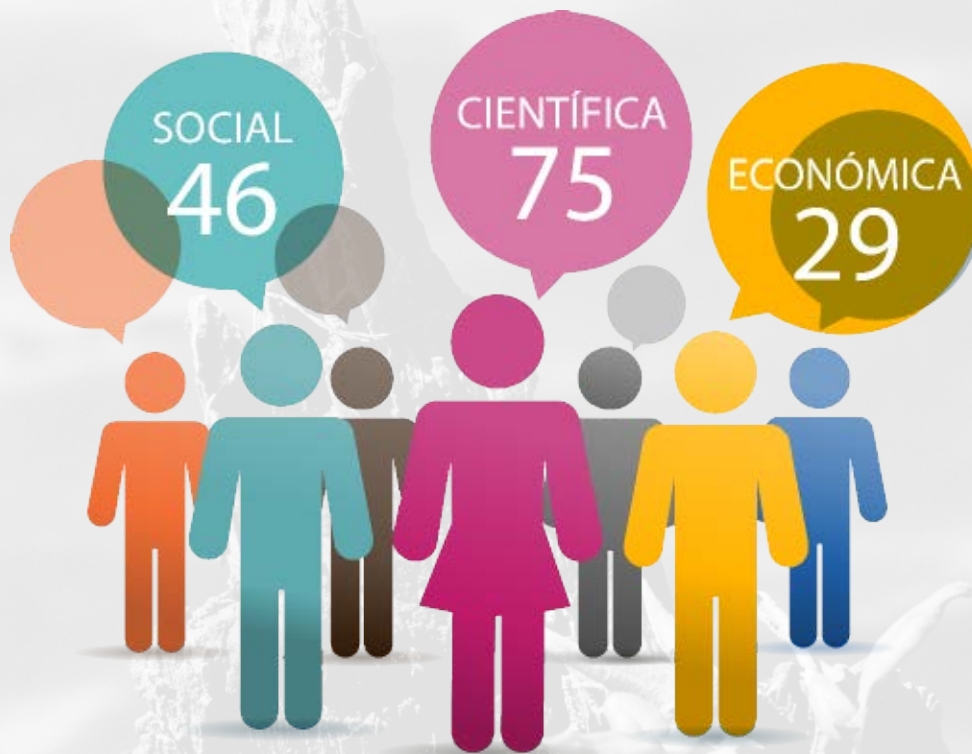


# HITOS

Las actividades de la dirección ejecutiva durante estos primeros 4 meses se han relacionado en su mayoría con la instalación del equipo técnico del centro (incluyendo la preparación y selección del personal -Secretaría Ejecutiva y Coordinación Científica y de Educación Ambiental y Difusión, la habilitación de la oficina, la difusión de nuestras actividades y el posicionamiento e involucramiento del centro a nivel local, nacional e internacional. Actualmente trabajamos en la elaboración de una propuesta para el Plan de Gestión del Centro que incluye la planificación estratégica para los próximos años. Durante la primera asamblea ordinaria, les solicitaremos aportes de manera de nutrir la propuesta para el Plan de Gestión. Abajo les presentamos la estructura y personas que conforman nuestro centro, así como una línea de tiempo con los hitos más relevantes de esta causa llevada por el Estado de Chile en contra de la empresa Arauco S.A.



# CÁMARAS



## Científica

Integrada por Científicos y profesionales técnicos con interés y producción reconocida de conocimiento científico en el área.

## Social

Integrada por personas u organizaciones que se reconocen como vecinos o usuarios del Humedal Río Cruces

## Económica

Integrada por actores que desarrollan actividades productivas o de servicios en el territorio del Humedal Río Cruces.



ANDRÉS CAMAÑO  
REPRESENTANTE  
CÁMARA CIENTÍFICA



MONTSERRAT LARA  
REPRESENTANTE  
CÁMARA CIENTÍFICA



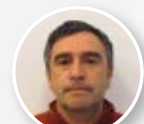
LEANDRO KUNSTMANN  
REPRESENTANTE  
CÁMARA SOCIAL



CLAUDIA SEPÚLVEDA  
REPRESENTANTE  
CÁMARA SOCIAL



JUAN ANZIETA  
REPRESENTANTE  
ARAUCO



EDUARDO SALDÍAS  
REPRESENTANTE  
CÁMARA ECONÓMICA

La estructura funcional del Centro reconoce 4 niveles. La plataforma base de actores del CHRC, está conformada por 3 Cámaras. Luego el nivel estratégico lo conforman los 11 miembros del Directorio. EL nivel ejecutivo lo conforman Director Ejecutivo, la Secretaria Ejecutiva, los Coordinadores de Investigación y de Educación Ambiental. Finalmente el nivel operativo lo conforman investigadores, profesionales y técnicos que se involucran en la formulación, ejecución, evaluación de proyectos financiados por el CHRC, así como en sus programas y actividades generales



## Próximas Actividades

**Sesiones Informativas:** Cada mes, ofreceremos una charla informativa relacionada con los humedales de la región, el país y el planeta. La idea de las sesiones informativas es la de generar un espacio de intercambio de conceptos, experiencias, ideas y aprendizajes relacionados con los humedales.

Nuestra próxima sesión está a la vuelta de la esquina! **Nos reuniremos el día 18 de enero a las 9 AM en el auditorio de la Facultad de Ciencias de la Universidad Austral de Chile.** En esta sesión, el Dr. Eduardo Jaramillo expondrá los resultados del Diagnóstico y Monitoreo del Humedal del Río Cruces. También aprovecharemos esta oportunidad para mostrarles con más detalles las actividades realizadas a la fecha en el Centro de Humedales Río Cruces.

**Asamblea Ordinaria de las Cámaras:** La próxima sesión ordinaria de las cámaras está programada para el mes de marzo. Prontamente les comunicaremos los detalles de esta asamblea donde les pediremos sus aportes para el Plan de Gestión de nuestro centro.

**Concursos de Investigación y Educación Ambiental:** Durante el año 2017, lanzaremos los concursos para realizar proyectos de investigación y educación ambiental en el humedal Río Cruces. Para el lanzamiento de estos concursos son necesarios, entre otros, tanto los lineamientos prioritarios de investigación, como la formación del equipo interno y los equipos evaluadores (externos). El lanzamiento de este concurso está programado para junio del 2017.

## NOTICIAS EN LA WEB

» COMIENZA PROCESO DE DISEÑO  
DEL PLAN DE MANEJO DEL SANTUARIO

[ver link](#)

» CENTRO HUMEDALES RÍO CRUCES  
PRESENTE EN CONGRESO SNASPE 2016

[ver link](#)